

● 定向能量應用雷射測量解決方案

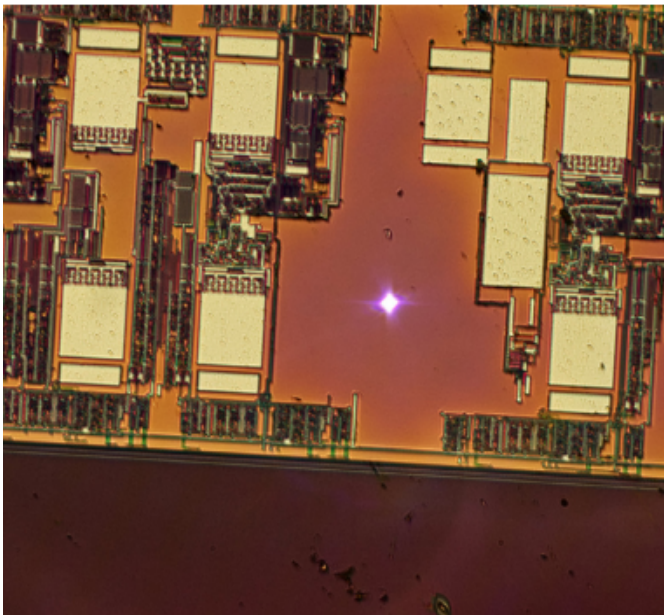
高能雷射武器正從科幻走向現實，其量測與驗證成為關鍵挑戰。本影片介紹定向能雷射系統在開發與部署過程中，於功率、能量與光束特性量測所面臨的難題，並說明 Ophir 如何透過專業雷射量測解決方案，協助工程師確保系統效能、穩定度與安全性。



[觀看影片](#)

● 微米級聚光點生成

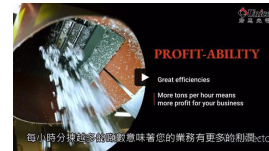
產生10 μ m微米聚光點時，關鍵在於光源「輝度」而非功率。受限於光展量守恆，大光源壓縮至微小點會造成極大光損。設計應著重物鏡NA而非倍率。建議選用LS-WL1等高輝度光源，以突破LED在半導體量測的亮度限制。



[閱讀全文](#)

>> 應用於鋁分選的LIBS 傳感器 -

SpeedSorter™ <<



>> 展覽資訊 <<

4/8 ~ 4/10

2026 Touch Taiwan系列
展- 智慧顯示展覽會



暖暖心文創



創意禮品, 現正熱賣中!

[點我了解更多](#)